

**Turku pagasta zemes sadalījums pa lietošanas veidiem  
lauksaimniecības vajadzībām**

N.P.K.	ZEMES LIETOŠANAS MĒRĶIS	KOPPLATĪBA (ha)	%
1.	Lauksaimniecībā izmantojamā zeme	4962	42
1.1.	t.sk. aramzeme	3269	27
1.2.	augļu dārzi	83	0.7
1.3.	plāvas	867	7.3
1.4.	ganības	743	6.2
2.	Meži	4305	36
3.	Krūmāji	202	2
4.	Purvi	1415	12
5.	Zem ūdeņiem	258	2
6.	Zem ēkām un pagalmiem	120	1
7.	Zem ceļiem	198	2
8.	Pārējās zemes	484	3
Kopējā platība		11944	100

No lauksaimniecībā izmantojamās zemes 2549 ha (51%) ir meliorētas platības.

Pagasta ZR daļa ietilpst Austrumlatvijas zemienes līdzenumā, kura reljefs ir līdzens vai lēzenviļņots, vidēji 100 m virs jūras līmeņa. Augsnes pārsvarā sastāv no vieglas mālsmilts, smilšmāliem. Labāk drenētajās vietās izplatītas vidēji podzolētās augsnes. Lauksaimniecībā izmantojamās zemes vidējais novērtējums ir 37 balles. Ir priekšnosacījumi piena un gaļas lopkopību attīstībai.

## Zemes izmantošanas sadalījums.

ZEMES LIETOTĀJI	SKAITS	L/S IZMANTOJAMĀ ZEME ha	MEŽI ha	CITAS LIETOŠANAS ZEMES ha
Zemnieku saimniecības	203	2846	1433	334
Piemājas saimniecības	372	1729	981	236
Personīgās palīgsaimniecības	15	73	-	45
Individuālie augļu dārzi	213	16	-	1
Mežsaimniecības vajadzībām	1	19	1870	1755
Valsts rezerves		271	20	151

Turku pagastā lauksaimniecībā izmantojamo zemi apstrādā un lauksaimniecības produkciju ražo 203 zemnieku un 372 piemājas saimniecības.

Vidējais zemnieku saimniecības lielums ir 14 ha lauksaimniecībā izmantojamās zemes.

Zemnieku saimniecības ar kopplatību līdz 10 ha - 47 gab. tas ir 23% no z/s kopskaita,

no 10 ha līdz 50 ha - 145 gab. tas ir 71% no z/s kopskaita,

virs 50 ha - 11 gab. tas ir 6% no z/s kopskaita.

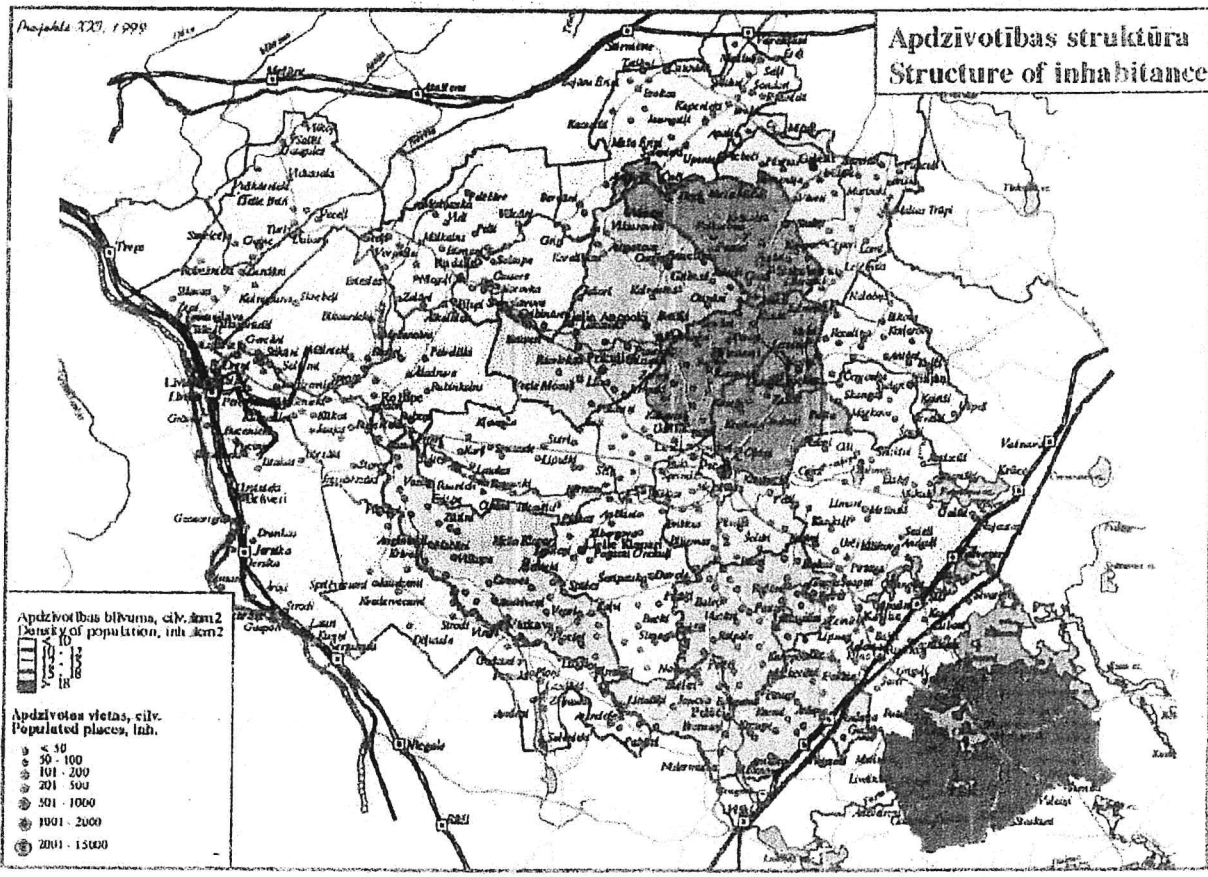
Vidējais piemājas saimniecības lielums ir 4.6 ha lauksaimniecībā izmantojamās zemes.

Absolūtais vairākums no saimniecībām ir sīksaimniecības un mazsaimniecības, kuras neražo preču produkciju vai pārdod to nelielos daudzumos. Tikai apmēram 6% no visām zemnieku saimniecībām var saukt par preču produkcijas ražotājiem.

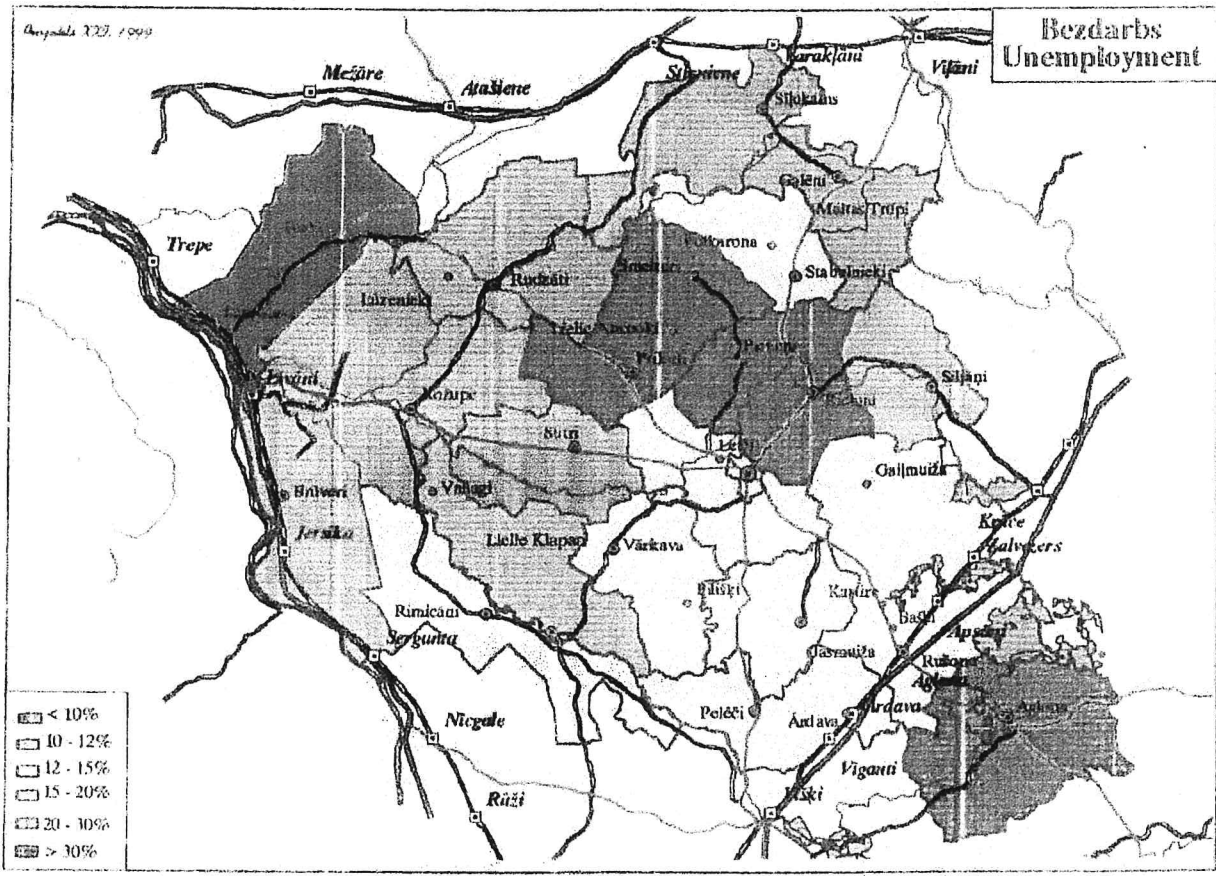
Sīkražotājiem nav iespējams uzkrāt nepieciešamos līdzekļus, kā arī saņemt kredītus ar pieņemamām procentu likmēm, lai veiktu nepieciešamos kapitālieguldījumus, intensificētu un racionalizētu ražošanu. Bez tā nav iespējams turpmāk sekmīgi konkurēt lauksaimniecības un pārtikas produktu tirgos.

Nepārtrauktais ražošanas izmaksu pieaugums, kuru nekompensē lauksaimniecības produkcijas cenu pieaugums, padara lauksaimniecisko ražošanu arvien nerentablāku. Lauksaimnieki nav spējīgi uzkrāt līdzekļus, lai tos investētu ražošanā, tāpēc kļūst arvien grūtāk novērst lauksaimniecības lejupslīdes cēloņus.

### Apdzīvotības struktūra Structure of inhabitance

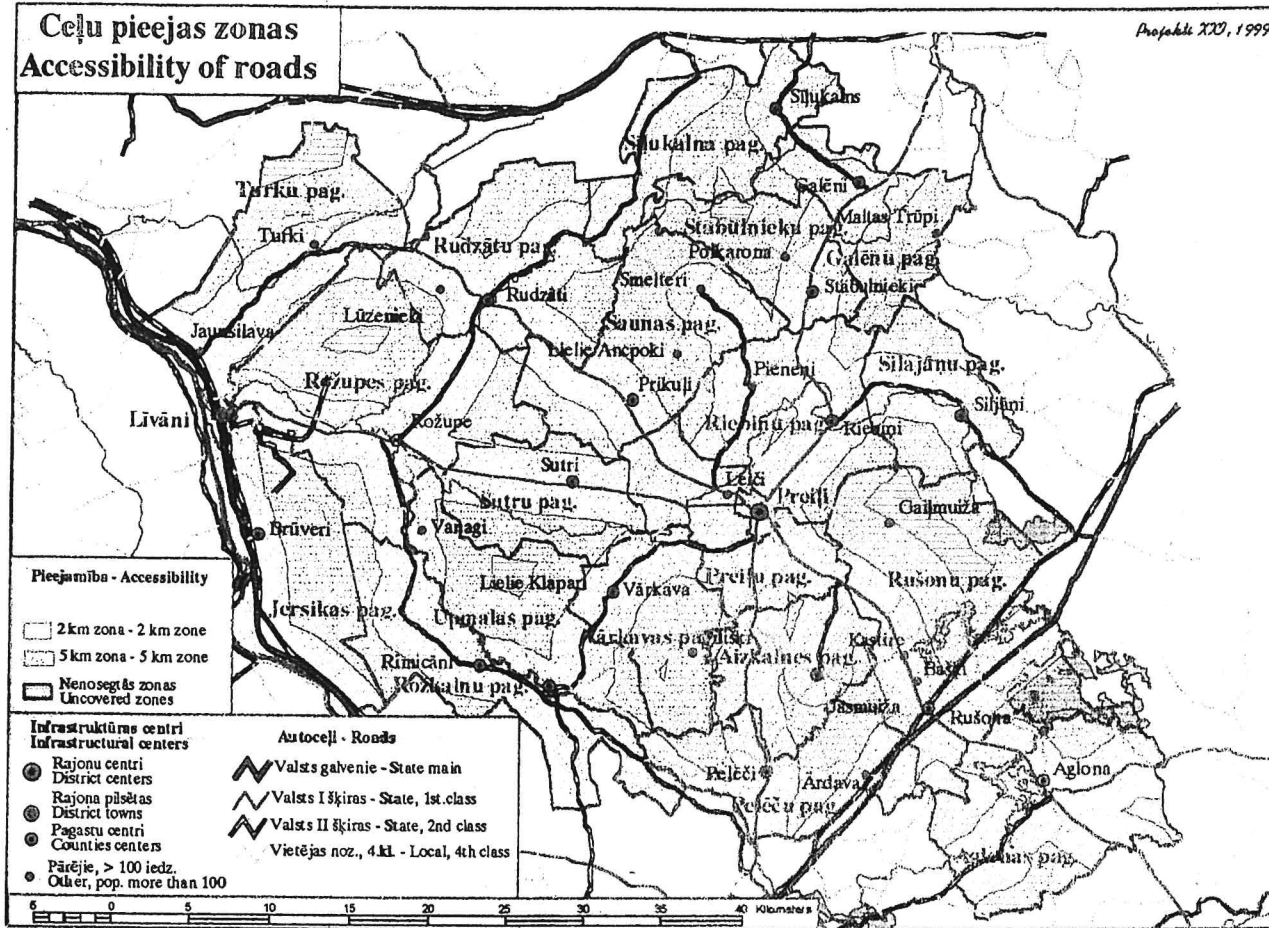


### Bezdarbs Unemployment



# Ceļu pieejas zonas Accessibility of roads

Projekts XX, 1999.



**Pieejamība - Accessibility**

- 2 km zona - 2 km zone
- 5 km zona - 5 km zone
- Nenosegtās zonas - Uncovered zones

**Infrastrukturālie centri  
Infrastructural centers**

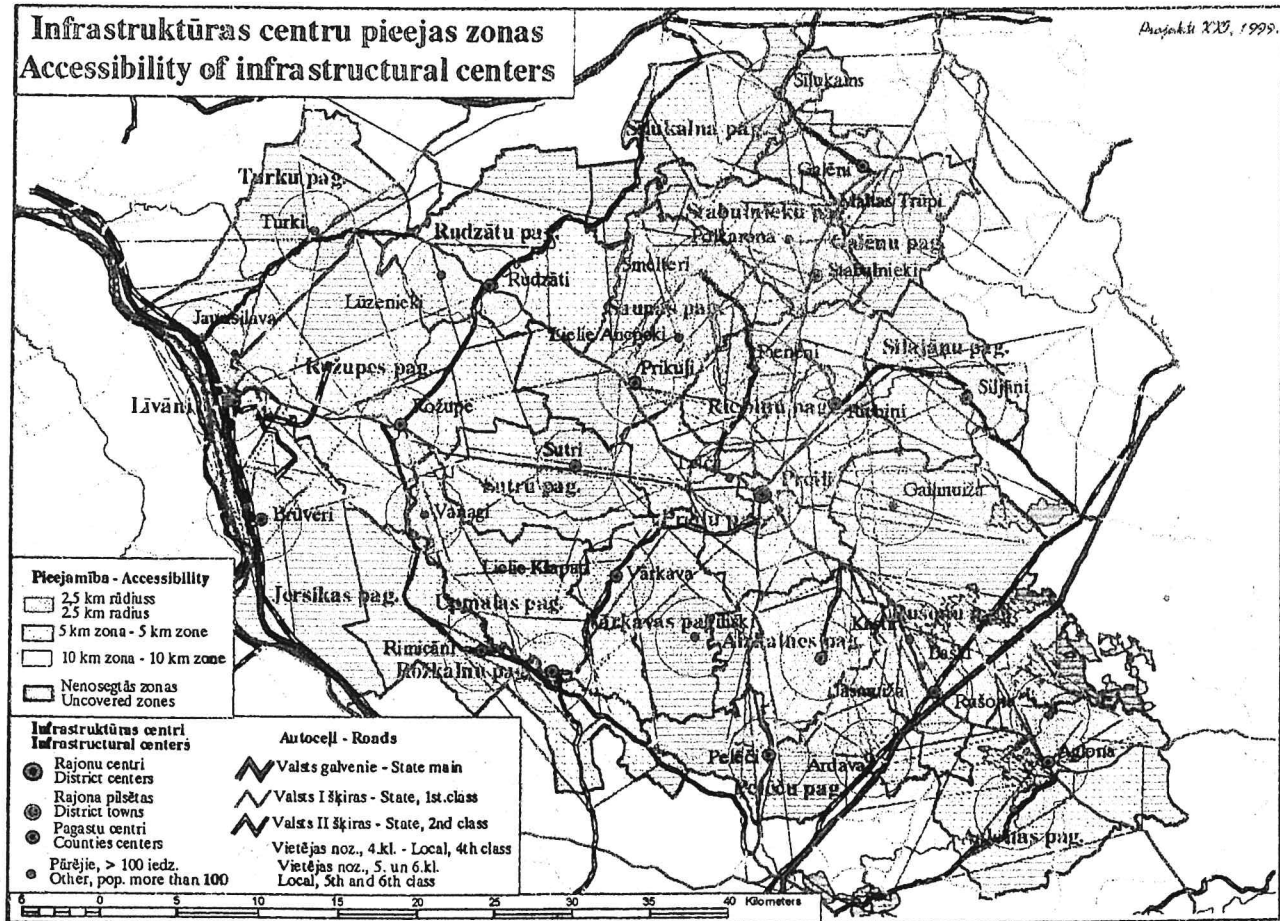
- Rajonu centri - District centers
- Rajona pilsētas - District towns
- Pagastu centri - Counties centers
- Pārējie, > 100 iedz. - Other, pop. more than 100

**Autoceļi - Roads**

- Valsts galvenie - State main
- Valsts I šķiras - State, 1st class
- Valsts II šķiras - State, 2nd class
- Vietējas noz., 4.kl. - Local, 4th class

# Infrastrukturālie centru pieejas zonas Accessibility of infrastructural centers

Projekts XX, 1999.



**Pieejamība - Accessibility**

- 2.5 km rādiuss - 2.5 km radius
- 5 km zona - 5 km zone
- 10 km zona - 10 km zone
- Nenosegtās zonas - Uncovered zones

**Infrastrukturālie centri  
Infrastructural centers**

- Rajonu centri - District centers
- Rajona pilsētas - District towns
- Pagastu centri - Counties centers
- Pārējie, > 100 iedz. - Other, pop. more than 100

**Autoceļi - Roads**

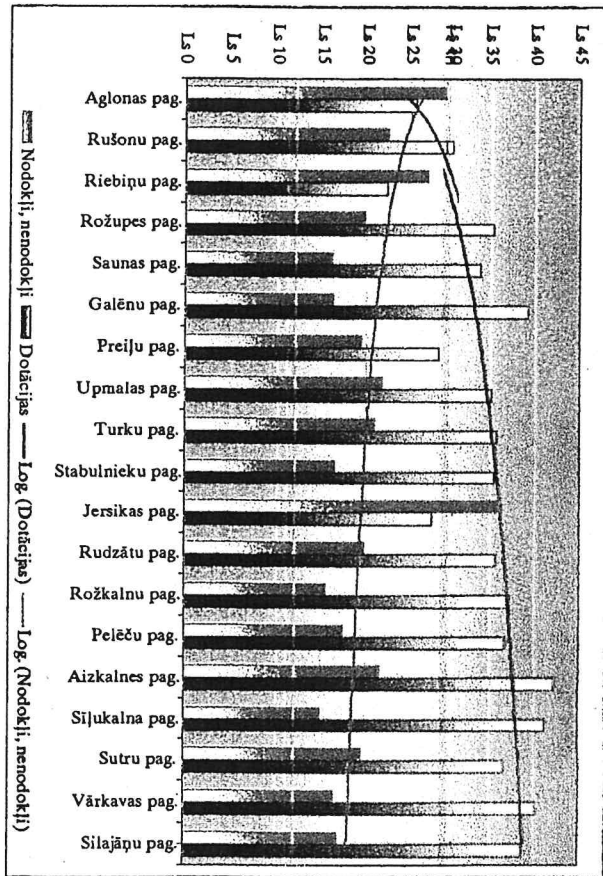
- Valsts galvenie - State main
- Valsts I šķiras - State, 1st class
- Valsts II šķiras - State, 2nd class
- Vietējas noz., 4.kl. - Local, 4th class
- Vietējas noz., 5. un 6.kl. - Local, 5th and 6th class



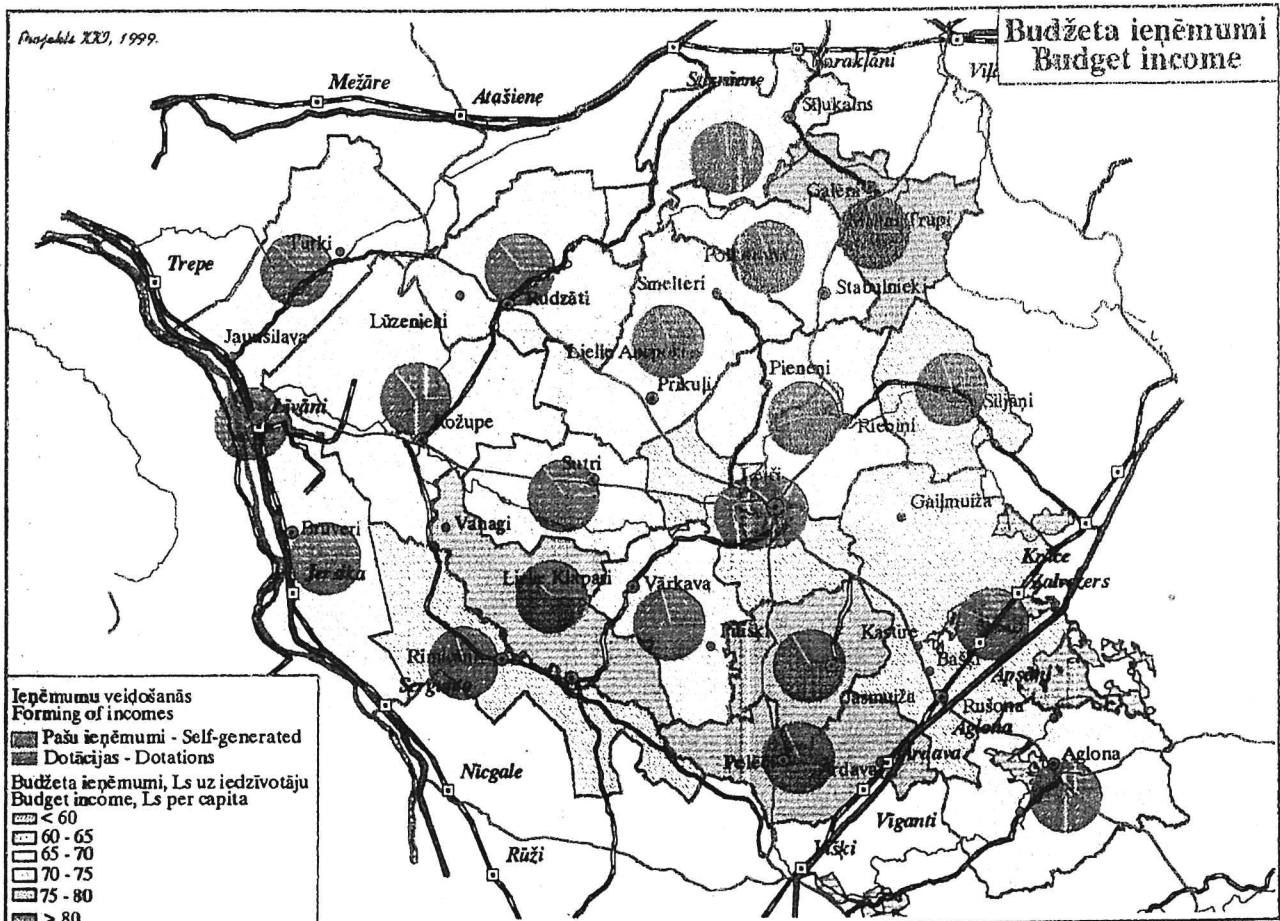
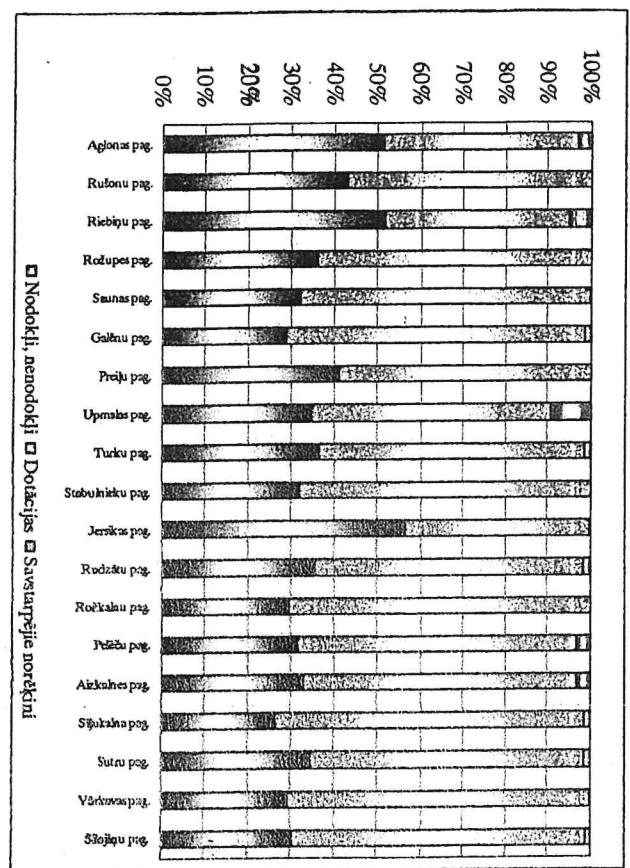




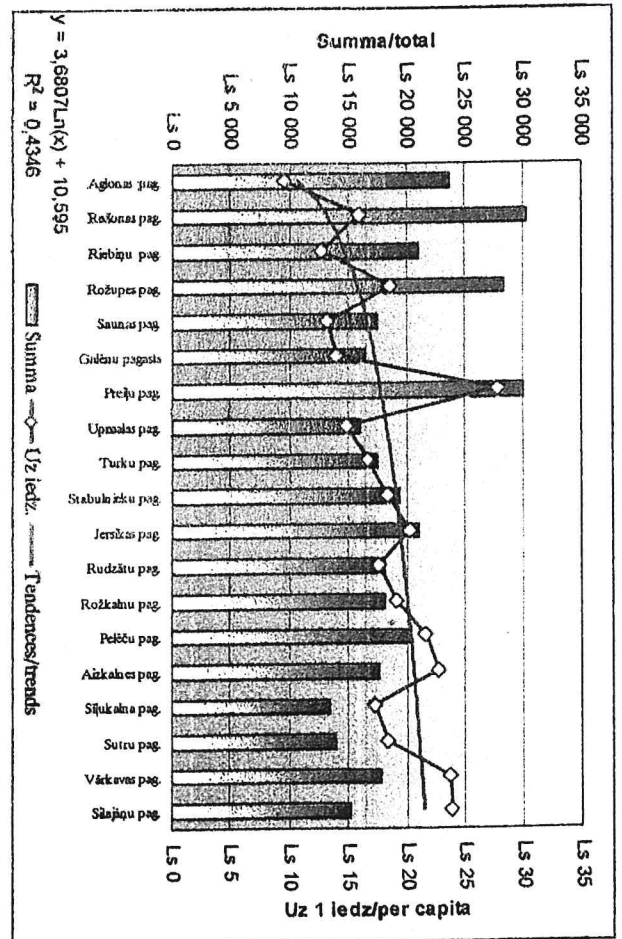
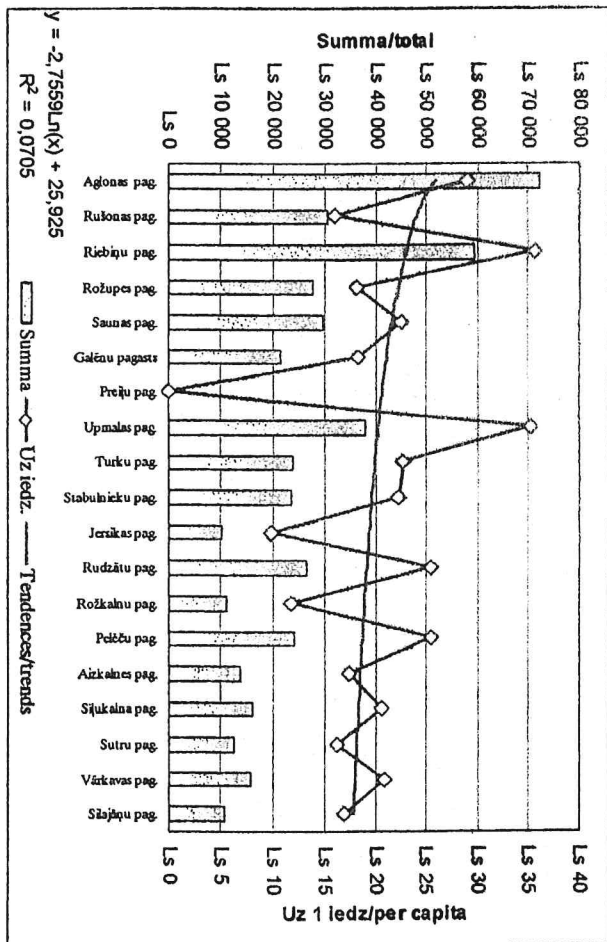
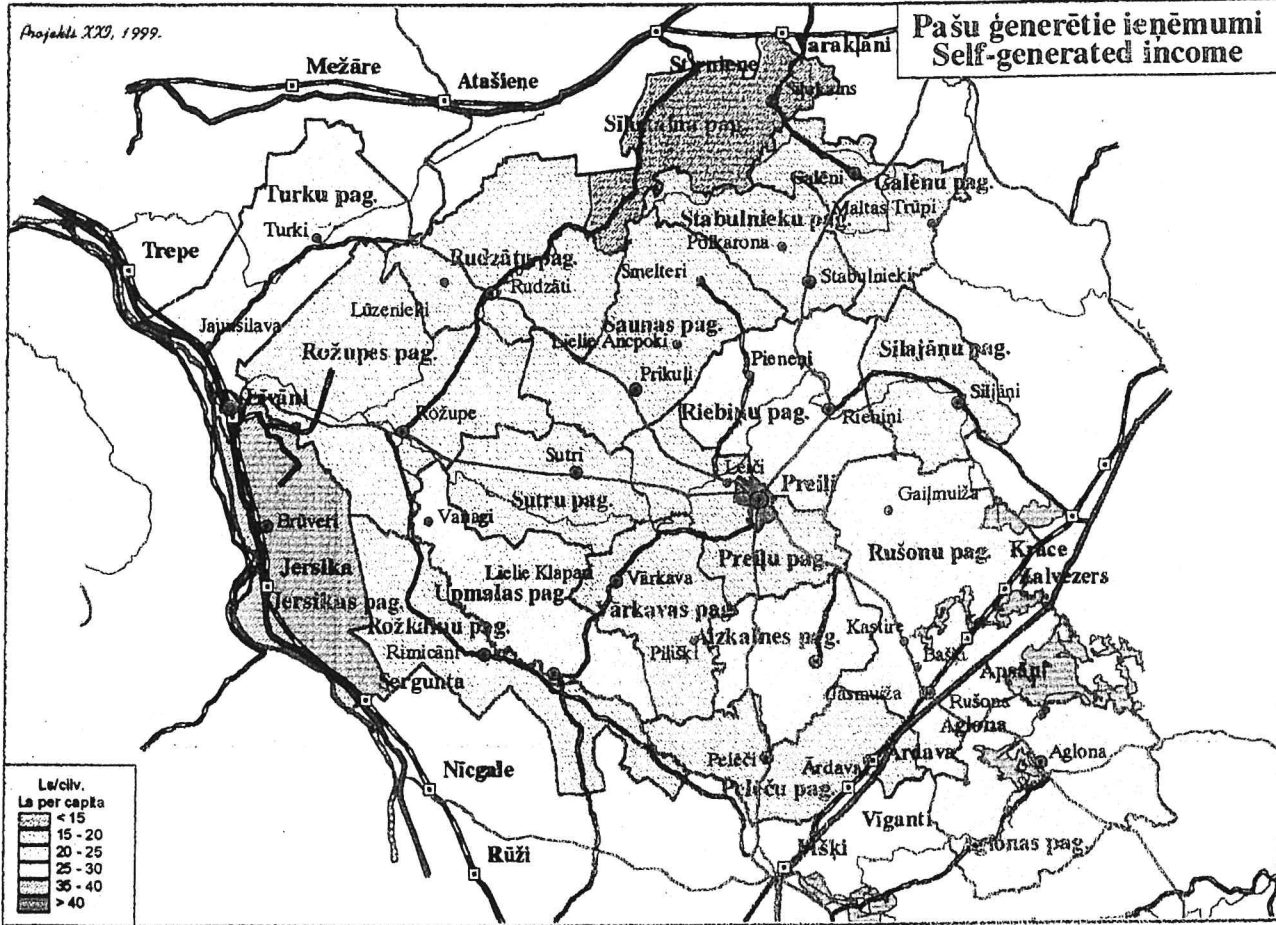
BUDŽETA IEŅĒMUMU DAĻAS IPATNĪBE RĀDĪTĀJI



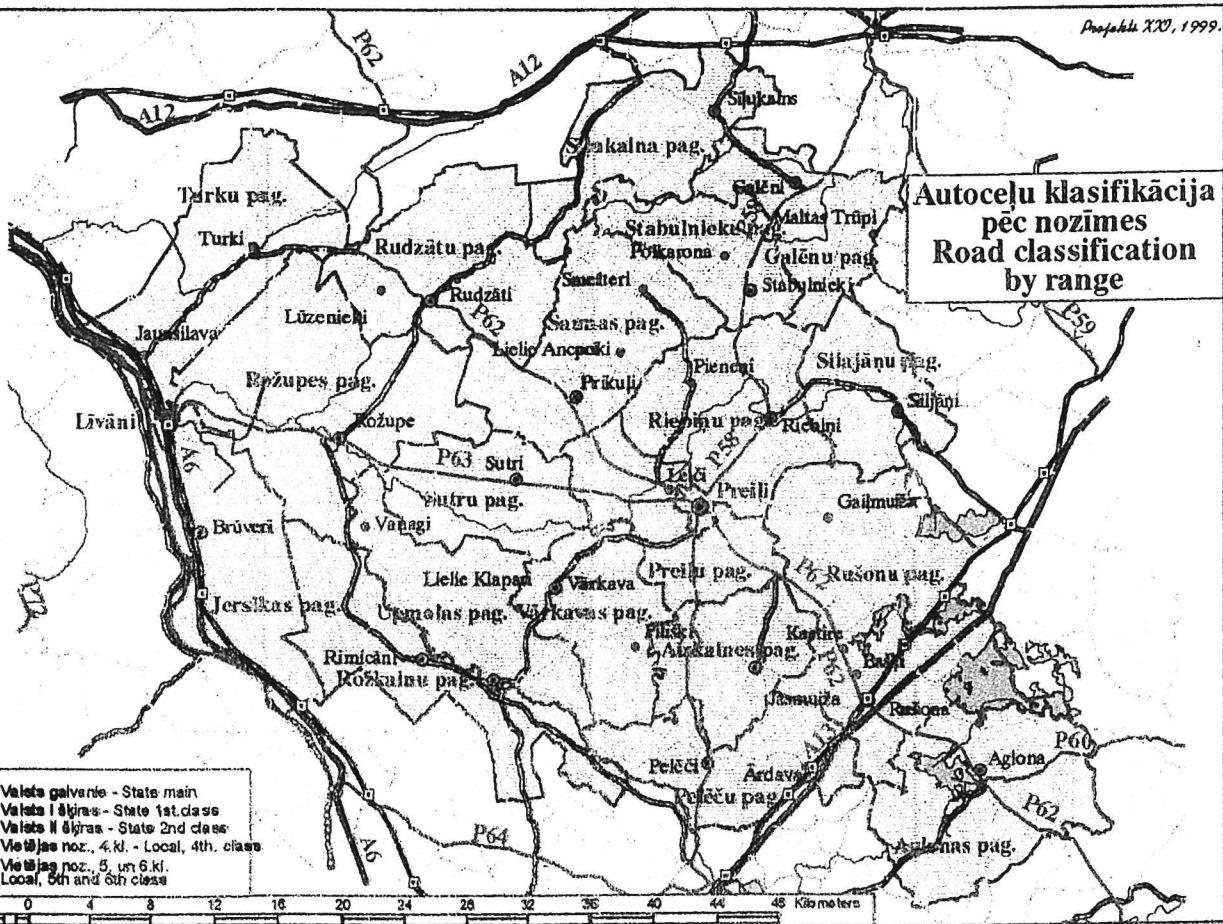
BUDŽETA IEŅĒMUMU DAĻAS STRUKTŪRA



### Pašu generētie ieņēmumi Self-generated income



### Autoceļu klasifikācija pēc nozīmes Road classification by range



### Autoceļu seguma tipi Road coverages

