

Kultūrvēsturiskie un dabas objekti Turku pagastā

A. Smelcera apkopota hronika

Gedušu (Gavartienes) pilskalns 25x 30.m. Abos galos nocietināts ar diviem vaļņiem. Abas pilskalna malas 3 m. zem plakanā līmeņa ieskauj izteikta terase ar zemu valni tās malā. Ieeja pilskalnā, kas jaunākos laikos paplašināta ved caur gala nocietinājumiem.



Veiguru senkapi.

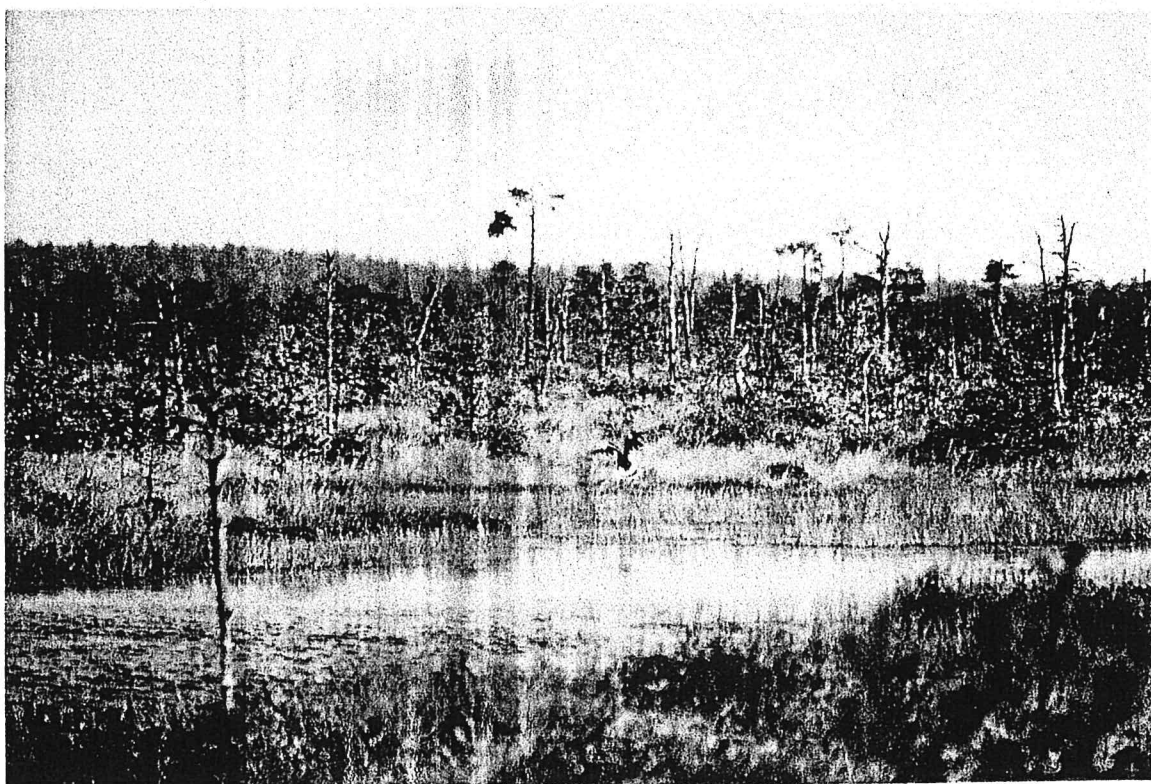
Autoceļa „Rīga- Daugavpils „ malā -167 km.



Dabas liegums **Gaiņu purvs**-1113ha. platībā ar reti sastopamu ainavu - liels klajš
augstais purvs bez meža joslas



Medņu ligzdošanas
biotops 21,9.ha platībā
Līvānu mežniecības teritorijā.



Viduslaiku kapsētas Zundānu kapu kalniņš. Autoceļa „Līvāni-Rudzāti-Steķi” malā



Viduslaiku kapsētas Zepu kapu kalniņš. Autoceļa „Līvāni-Rudzāti-Steķi” malā.



Steķu senkapi. Autoceļa „Līvāni-Rudzāti-Steķi” abās pusēs



Lāču senkapi. Autoceļa „Līvāni-Rudzāti-Steķi” malā.

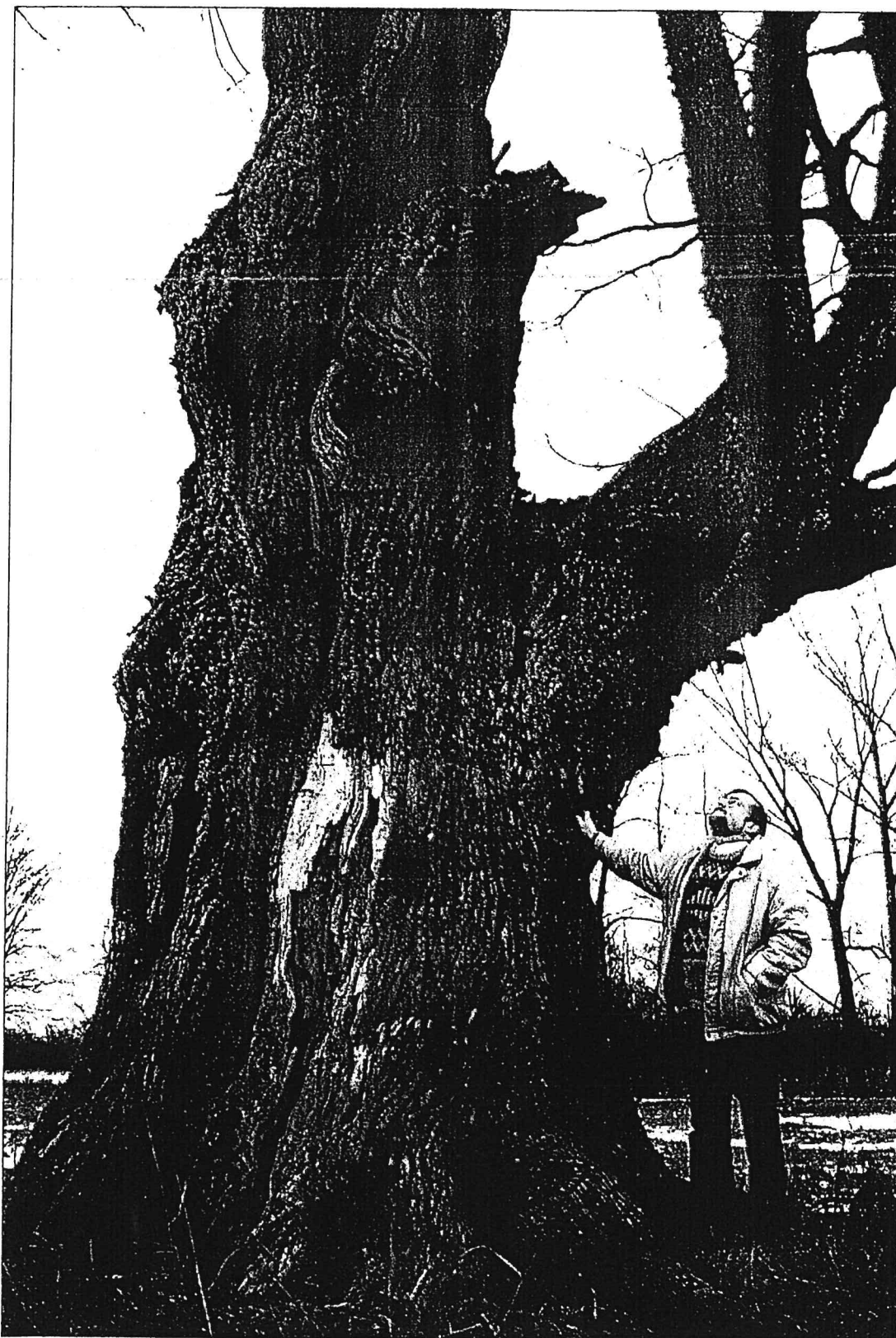


Dabas piemineklis
Saliešu dižozols
Autoceļa „Turki-Mežāre”
ceļa malā. Tas ir dižākais
atsevišķi augošais ozols
Preiļu rajonā.
(apkārtmērs 7,2.m.)



Preiļu rajona nozīmes
vērtējums piešķirts arī
ozolam kura apkārtmērs
ir 5,4.m pie Paulīnes
Grugules mājām..





**«Arī šis mūsu pagasta un Latvijas lepnums – Sallešu dīžozols – savu mūžu drīz būs nodzīvojis,» –
domā pagasta vecākais Alvars Smelcers.**

Steķu senkapi . Autoceļa „Līvāni-Rudzāti-Steķi” abās pusēs



Lāču senkapi. Autoceļa „Līvāni-Rudzāti-Steķi” malā.



Viduslaiku kapsētas Zundānu kapu kalniņš. Autoceļa „Līvāni-Rudzāti-Steķi” malā



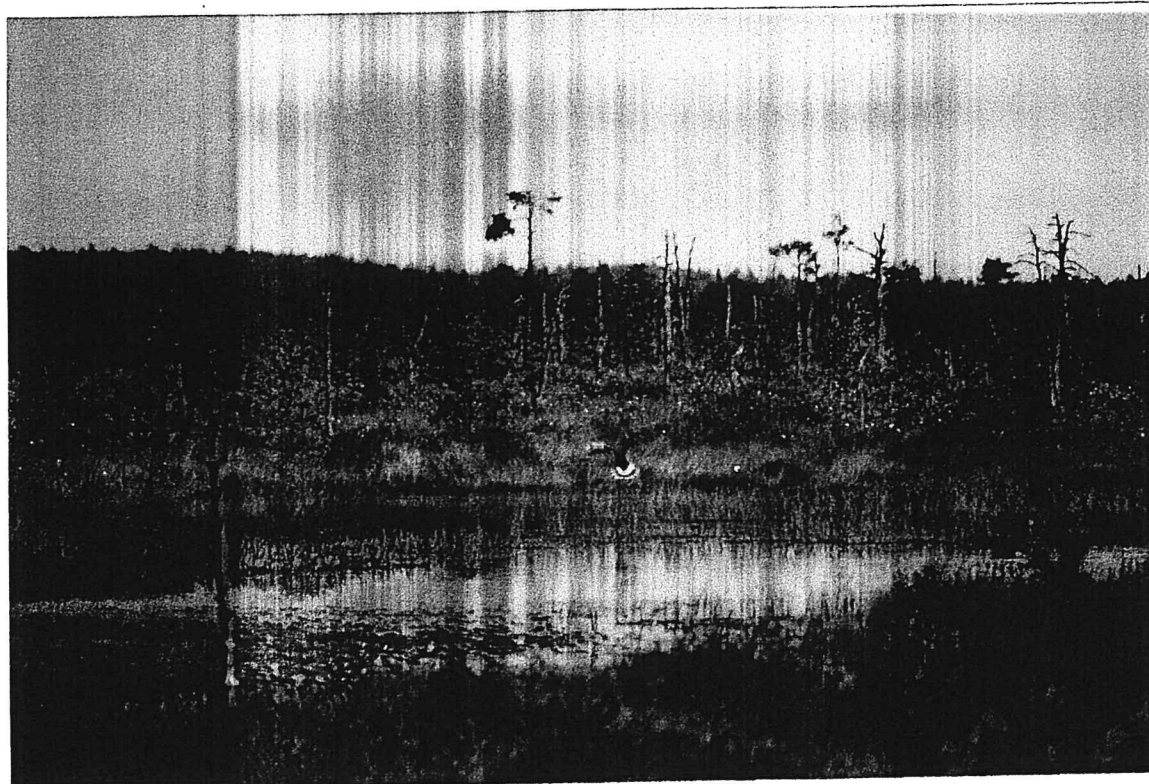
Viduslaiku kapsētas Zepu kapu kalniņš. Autoceļa „Līvāni-Rudzāti-Steķi” malā.



Dabas liegums **Gaiņu purvs**-1113ha. platībā ar reti sastopamu ainavu - liels klajš
augstais purvs bez meža joslas



Medņu ligzdošanas
biotops 21,9.ha platībā
Līvānu mežniecības teritorijā.



Gedušu (Gayartienes) pilskalns 25x 30.m. Abos galos nocietināts ar diviem vaļņiem. Abas pilskalna malas 3 m. zem plakanā līmeņa ieskauj izteikta terase ar zemu valni tās malā. Ieeja pilskalnā, kas jaunākos laikos paplašināta ved caur gala nocietinājumiem.



Veiguru senkapi.

Autoceļa „Rīga- Daugavpils „ malā -167 km.



Dabas piemineklis
Saliešu dižozols
Autoceļa „Turki-Mežāre”
ceļa malā. Tas ir dižākais
atsevišķi augošais ozols
Preiļu rajonā.
(apkārtmērs 7,2.m.)



Preiļu rajona nozīmes
vērtējums piešķirts arī
ozolam kura apkārtmērs
ir 5,4.m pie Paulīnes
Grugules mājām..



Kultūrvēsturiskie pieminekļi.

[Turku pagasts]

Latvijas valsts aizsargājamo kultūras pieminekļu sarakstā iekļauti:

- ❖ Gedušu (Gavartienes) pilskalns 95 x 30 m – abos galos nocietināts ar diviem vaļņiem. Abas pilskalna malas 3 m zem plakanā līmeņa ieskauj izteikta terase ar zemu valni tās malā. Ieeja pilskalnā, kas jaunākos laikos paplašināta ved caur gala nocietinājumiem;
- ❖ Veiguru senkapi – “Rīga – Daugavpils” ceļa malā;
- ❖ Lāču senkapi – “Līvāni – Rudzāti – Steķi” ceļa malā;
- ❖ Steķu senkapi – “Līvāni – Rudzāti – Steķi” abās ceļa pusēs;
- ❖ Viduslaiku kapsētas Zepu kapu kalniņš “Līvāni – Rudzāti – Steķi” ceļa malā;
- ❖ Viduslaiku kapsētas Zundānu kapu kalniņš “Līvāni – Rudzāti – Steķi” ceļa malā;
- ❖ Dabas piemineklis ir Saliešu dižozols (apkārtmērs 7,2 m) pie Ūdrasolu mājām “Turki – Mežāre” ceļa malā, un tas ir dižākais atsevišķi augošais ozols Preiļu rajonā;
- ❖ Rajona nozīmes vērtējums piešķirts divām gobām, kuru apkārtmērs ir 3,9 un 3,7 m, pie Jāņa Ūdrasola mājām, kā arī ozolam, kura apkārtmērs ir 5,4 m, pie Paulīnes Grugules mājām;
- ❖ Dabas liegums – Gaiņu purvs – 1113 ha platībā ar reti sastopamu ainavu – liels klajš augstais purvs bez meža joslas;
- ❖ Medņu ligzdošanas biotops 21,9 ha platībā Līvānu mežniecības teritorijā;
- ❖ Veiguros atrodas Preiļu rajona zemākā vieta – 80,4 m virs jūras līmeņa;
- ❖ Veiguru pļavās sastopama viena no retajiem augiem – Jumstiņu gladiola.