

Stiliste, kas medi adrenalīnu, pārveidojot mūziķus



«Dziedātāju tēli ir manas fantāzijas izpausmes. Man šis darbs patīk,» atzīst stiliste UNA BERNATOVIČA. Viņa palīdzējusi pārtapt tādām pazīstamām dziedātājām kā Marija Naumova, Linda Leen, Ance Krauze. **Dziedātāja Amber pēc pārvērtībām pat apsvērusi iespēju, vai nevajadzētu kļūt blondai.**

Marijas tēls radās nejauši

Pēc profesijas standartiem, stilistam jābūt gan grimētājam, gan frizierim, gan vizāzistam, varbūt arī nedaudz modes dizaineram. Nu jau trešo gadu Una Bernatoviča reizi divos mēnešos projektā žurnālam *Kosmetik Baltikum* visas šīs iemaņas liek lietā, lai pilnībā mainītu tēlu kādam (biežāk gan kādai) populāram mūziķim. «Pamatideja ir populāru dziedātāju iekšējo pasauli parādīt ar ārējiem līdzekļiem, radot neparastus tēlus. Šis ir viens no interesantākajiem projektiem, kādu esmu izveidojusi. Mēs ar audzēkņiem jau agrāk taisījām trakas lietas, kas noder šovos, videoklipos vai konkursos,» atceras Una.

Iesākumā nav bijis viegli pierunāt slave nības uz šādu savā ziņā avantūru. Tagad mūziķi labprāt iesaistās, dažkārt piesakās paši. Pēc Unas novērojumiem, iespaids, kas par mūziķiem rodas saistībā ar skatuves dzīvi, ne vienmēr saskan ar to, kāds viņš ir patiesībā. Tieši šo ikdienā nemanāmo būtību Una arī cenšas atklāt. «Dažkārt ir grūti izdomāt, ar ko dziedātājs varētu asociēties. Tā bija ar Mariju Naumovu. Aptuveni gadu atliku darbu pie viņas, jo nezināju, ko lai taisa. Parasti cenšos no apkārtējiem pazīstamiem ievākt ziņas, ar ko šis cilvēks asociējas viņiem. Vai ir mierīga vai aktīva un enerģiska, vai ir pret-runīga personība. Tad šis rakstura īpašības mēģinu parādīt ārēji. No Naumovas beigu beigās sanāca «vasaras lietus». Braucu mašīnā, lija lietus, un pēkšņi nezin kāpēc iedomājos – jā, tas ir Marijas tēls. Viņa man asociējas ar kaut ko gaišu un baltu. Ar Marijas tēlu es trāpīju, jo dziedātāja vēlāk atzina, ka viņai ļoti patīkot ūdens: gan duša, gan jūra, gan upes, gan ezeri,» atceras Una.

Uz galvas liels smagums

Atsevišķiem mūziķiem tēls tiek veidots pēc skatuves vārda, piemēram, Amber kā



Vasaras lietus –
MARIJA NAUMOVA.



MELDRAS (no kreisās) un ANCES KRAUZES tēli veidoti atbilstoši sezonai. Tiesa, kad veidots Krauzes tēls, lapas vēl bijušas zaļas, tāpēc nācies likt lietā krāsaino laku.



Kaut arī LADYBIRD angliški ir «māriete», stiliste likusi viņai iejusties putna tēlā.

dzintars, Chilly – kā čili pipariņš. Stiliste lēš, ka skatuves vārdu neizvēlas nejauši un tam ir arī sava saistība ar cilvēka rakstura īpašībām.

Līdz šim visas dziedātājas ar paveikto esot apmierinātas, lai arī tēla veidošana ir darbietilpīgs process – prasa aptuveni piecas stundas. «Es jau iepriekš sataisu sagataves: karkasus frizūrām, matu šķipsnas. Nereti izmantoju tādas lietas, ko citi varbūt met ārā: spalvas, drātiņi, stikliņus. Parādot, kādus materiālus un tehnikas var izmantot, mēģinu iedrošināt citus, lai viņi nebeidās eksperimentēt,» stāsta Una. Bieži vien idejas viņa smeloties no materiāla. Floristikas vai celtniecības materiālu veikalā ieraugot kādu materiālu, viņa uzreiz izlemjot, kuram mūzikim tas būtu piemērots. «Sanāk it kā no otra gala darbu darīt,» smejas stiliste.

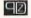
Tehniski viens no grūtākajiem bijis Lindas Leen tēls. «Viņai uz galvas bija

«AMBER tēlu izmantoju arī izstādē. Pēc šā darba viņa sāka prātot, vai nevajadzētu kļūt blondai.»

jānotur liels smagums: drāšu karkass, mākslīgie mati, taču rezultāts viņu apmierināja. Yanai Kay arī bija liels smagums uz galvas, bet neviens mans modelis nekad nav sūdzējies. Visi ir ļoti jauki cilvēki,» pauž Bernatoviča.

Dažkārt sadarbība turpinās arī vēlāk. Piemēram, Meldra vēlējusies neparastu tēlu sava diska vākam, bet Ellu Una grimējusi videoklipam un veidojusi fotosesiju viņas interneta mājas lapai.

Drīzumā tikšot grimēts dziedātājs Igors Novikovs. «Man teica, ka viņu varētu tādu indiānisku uztaisīt, bet vēlāk, kad runājām, izrādījās, ka viņš interesējas par Austrumu filozofiju, un man jau bija skaidrs, ka strādāšu šajā virzienā,» stāsta stiliste.

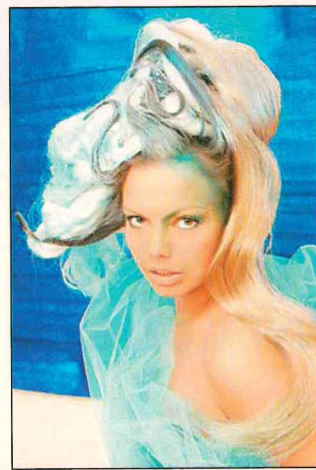
Pērn Bernatoviča «Eurovizijai» grimējusi dziedātāju Nikolu un arī šāgada «Eurovizijā» pielikusi roku pie vairāku mūziķu stila. Pa laikam viņa strādājot arī televīzijā, piemēram, savulaik iesaistījusies šovā «Drosmīgās pārvērtības», kur pārveidojusi mūziķi Jāni Grodumu. 



Sniega karaliene YANA KAY.



«Dažiem vairāk piestrādāju pie grima, citiem – pie frizūras,» teic stiliste. CHILLY tēls attiecināms uz otro variantu.



LINDA LEEN – jūra. Izstrādājot Lindas tēlu, vislielākā uzmanība pievērsta frizūrai.