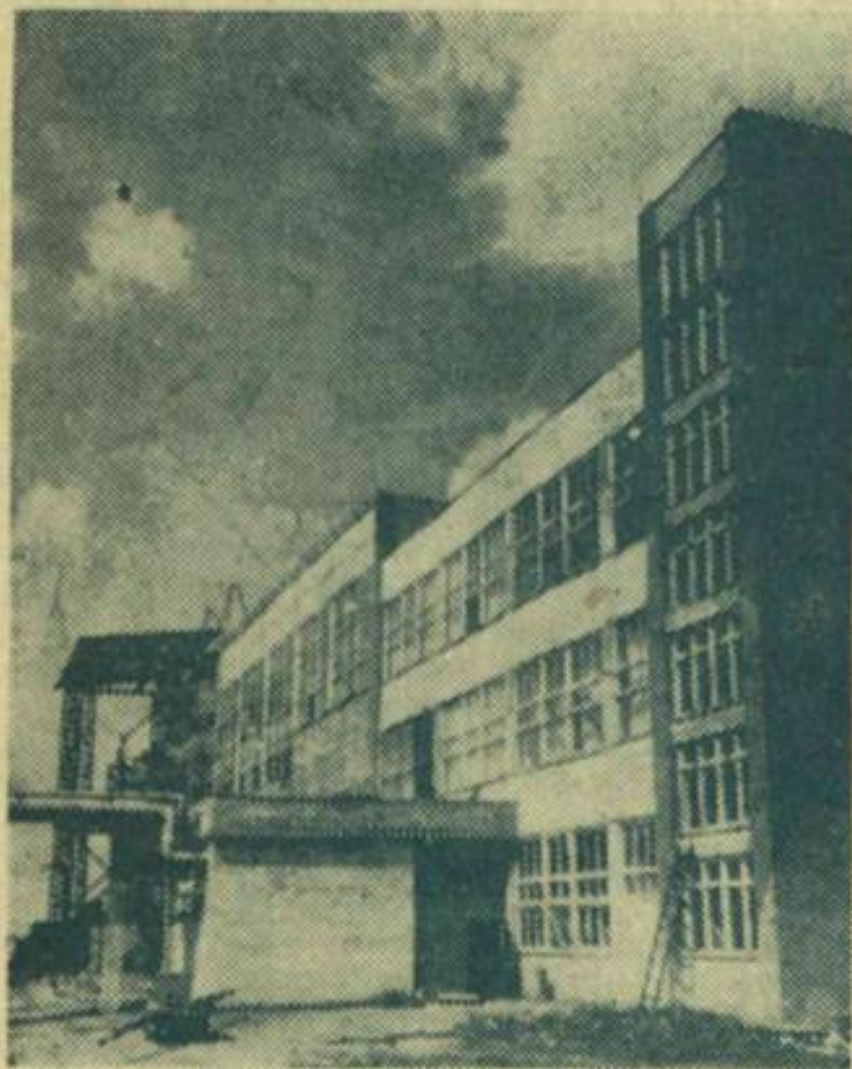
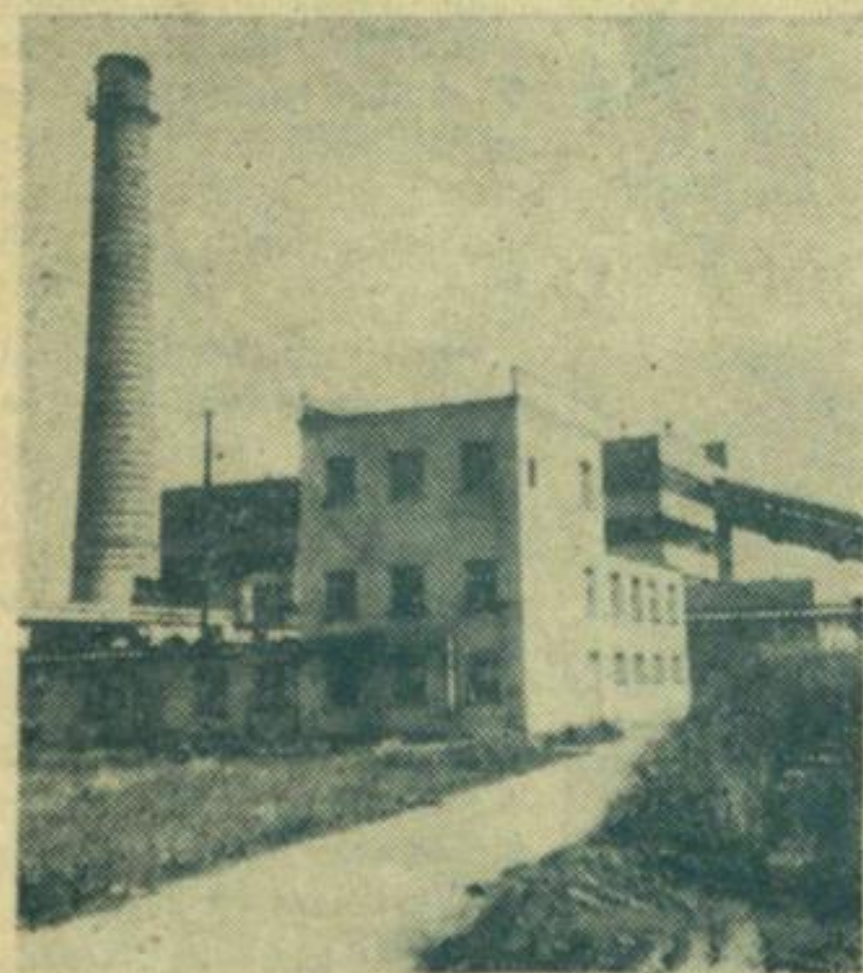




Pēc rekonstrukcijas Livānu stikla fabrikas jauda pieaugusi vairāk nekā divarpus reizes.



Eksperimentālā bioķīmiskā rūpnīca ik mēnesi vidēji saražo 100 tonnu lizīna.



Būvmateriālu rūpnīca gadā dod 40 miljonu ķieģeļu.