

nelabvēlīga

Šisvasaras nelabvēlīgie laika apstākļi kūdras ražotājiem neļāva sagatavot produkciju plānotajā apjomā. Izņēmums nav arī a/s «Līvānu kūdras fabrika».

Ražas laiks kūdras ieguvē ir vasaras mēneši, šogad jūlijā nokrišņu daudzums vairākas reizes pārsniedza normu, kas neļāva sekmīgi pildīt ieguves plānus.

— Purvs jebkuros laika apstākļos ir grūti pieejams, pie trīskārt pārsniegtas nokrišņu normas darbs faktiski kļūst neiespējams. Purvs pārvēršas gandrīz vai «okeānā», — sezonu raksturoja a/s «Līvānu kūdras fabrika» valdes priekšsēdētājs Pēteris Romanovskis. Kūdras ieguve jūlijā un augustā lietus dēļ tika pārtraukta, tā atsākās tikai septembrī. Kūdras ražotājiem valsts kompensācijas nemaksā, kaut arī zaudējumi ir lieli. Saražots aptuveni 40 000 m³ pakaišu jeb frēzkūdras, 8000 m³ grieztās sūnu gabalkūdras un vairāk kā 20 000 m³ kompostkūdras. Tas sastāda tikai aptuveni 1/5 daļu jeb 20% no plānotā apjoma.

Pieprasījums pēc kūdras pieaug

Neskatoties uz laiku, kurš šogad kūdras ieguvei nebija labvēlīgs, realizācijas apjomi pieaug. Tieši sliktajos gados pieprasījums pēc kūdras ir liels, nelaime tā, ka pieprasījumu nav iespējams apmierināt. Savukārt «ražas» gados ir grūtības ar pārdošanu, jo kūdras tirgus ir pārpildīts. Caur ostām uzņēmumam realizēti jau 30 000 m³ šī gada sūnkūdras un vairāk kā 50 000 maisu pakotās kūdras. Ar klientiem uzņēmums slēdz pārsvarā ilgtermiņa līgumus par noteikta daudzuma kūdras saražošanu un piegādāšanu.

Līvānu kūdra ceļo galvenokārt uz Eiropas valstīm — Franciju, Spāniju, Itāliju, Grieķiju, Vāciju, Beļģiju, arī uz Horvātijā, Slovēniju, Poliju, Arābu Emirātiem. Transportējamajai kūdrai jāatbilst noteiktām kvalitātes prasībām, jābūt sausai, ko nodrošināt nav viegli.

98% ražošanu tiek eksportēti, galvenie kūdras izmantotāji ir dārzkopji — lielās stādu audzētavas, siltumnīcu saimniecības. Milzīgs kūdras patēriņš ir Holandē, kas, tēlaini izsakoties, ir siltumnīcu zeme. Holande patērē miljoniem kubikmetru kūdras, protams, iepērkot ne tikai Latvijas ražojumu.

Uzņēmumam nāksies sašaurināties

Šis gads būs smags, saka uzņēmuma vadītājs, lai izdzīvotu līdz nākošajai sezonai, kas sāksies maijā, visticamāk nāksies sašaurināties, samazinot arī darba vietu skaitu. Rudenī un ziemā a/s «Līvānu kūdras fabrika» realizēs esošo produkciju, pārdodot arī nekondīcijas un otrās šķiras kūdras. Pašlaik uzņēmumā nodarbināti ap 50 cilvēku, sezonas laikā strādājošo ir vairāk. Pozitīvs moments ir šovasar uzsāktā ostas būvniecība Daugavgrīvas ostā, kur ieguldīti līdzekļi. Sa-

va osta atrisinātu vairākas uzņēmuma problēmas. Ražotāji vairs nebūtu atkarīgi no ostu diktētajiem grafikiem, kas sevišķi svarīgi pavasara sezonā, kad ostās veidojas rindas, tas savukārt izraisa nobīdi no tiem grafikiem, kas saskaņoti starp kūdras ražotāju un viņa klientu.

Līgumā noteikto termiņu ievērošana ir viens no svarīgākajiem noteikumiem mūsu biznesā. Rīgā patlaban darbojas tikai viena osta kūdras apstrādāšanai. Esam iznomājuši laukumu kūdras uzglabāšanai, kas varētu būt lētāk nekā izmantojot citu firmu pakalpojumus, skaidro P.Romanovskis, piebilstot, ka ostas celtniecība ir ļoti dārgs projekts, kur līdzekļi jāiegulda nepārtraukti.

Dzēš agrāko gadu parādus

Sezonas laikā ir iekrājies sociālā nodokļa parāds, kas daļēji tiek kompensēts ar pievienotās vērtības nodokļa pārmaksu. No pirmsprivatizācijas laika uzņēmumam bija 200 000 latu liels parāds, 84 000 latu apjomā tas tika kapitalizēts, pārējo summu uzņēmums dzēsis. Jāpiebilst, ka a/s «Līvānu kūdras fabrika» veiksmīgi tikusi galā arī ar nekustamā īpašuma nodokļa parādu vietējai pašvaldībai, nomaksājot to saskaņotajos termiņos. Tomēr nelabvēlīgās sezonas rezultātā nedaudz iekavēta algu izmaksa.

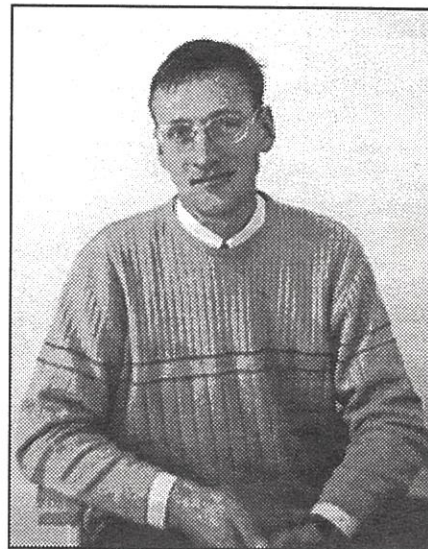
Jautājumā par tehniskā parka modernizēšanu Pēteris Romanovskis neuzskata, ka par katru cenu jāiecas mainīt esošo tehniku pret jauniem ārzemju ražojumiem. Pienācīgi kopjot, labi kalpo arī desmit gadus vecā tehnika. Tomēr a/s «Līvānu kūdras fabrika» pērn vairāk kā 20 000 latu ieguldījusi lietotas tehnikas iegādē.

90% Latvijas kūdras vēļ purvos

P.Romanovskis uzskata, ka kūdras ieguve ir perspektīva nozare. Latvijas kūdras purvi vēl nebūt nav izsmelti, kā tas ir daudzās Eiropas valstīs, kur kūdras apjomi pēdējos gados strauji sarūk. Savas kūdras rezerves jau izsmēlusi Holande, tuvu tam ir Vācija. Kūdras purvu izmantošana rūpnieciskos nolūkos šajās valstīs krasi samazinājusies. Kūdras cenai pasaules tirgū ir tendence celties. Latvijā pašlaik apgūti ir tikai aptuveni 10% purvu, kur darba pietiks vēl vismaz desmit gadus, lēš P.Romanovskis. Pašlaik a/s «Līvānu kūdras fabrika» mūsu rajonā izstrādā Skrebeļu purvu, kas ir 1800 hektārus liels, un Borovkas purvu Jēkabpils rajonā 660 hektāru platībā. Skrebeļu atradne pēc resurciem ir iespējama ir viena no lielākajām Latvijā. Kūdras slānis te ir 4 metrus biezs, veidojies aptuveni pāris tūkstošu gadu laikā, ja pieņem, ka gada laikā kūdras slānis pieaug par aptuveni 2-4 milimetriem. Speciālisti uzskata, ka kūdras resursu šajā atradnē pietiks vismaz 30 gadiem.

Eiropa spiež ražotāju

Eiropas Savienības vienotās valūtas



● **Eiropa spiež ražotāju** Eiropas Savienības vienotās valūtas ieviešana ir izraisījusi nopietnas problēmas a/s «Līvānu kūdras fabrika», kas 98% savas produkcijas eksportē. Uzņēmuma valdes priekšsēdētājs Pēteris Romanovskis spiests secināt — šogad nāksies sašaurināties. Foto: G.Kraukle

eiropa spiež ražotāju Eiropas Savienības vienotās valūtas ieviešana ir izraisījusi nopietnas problēmas a/s «Līvānu kūdras fabrika», kas 98% savas produkcijas eksportē. Uzņēmuma valdes priekšsēdētājs Pēteris Romanovskis spiests secināt — šogad nāksies sašaurināties. Foto: G.Kraukle

— Valūtas kursa svārstības šogad jūtam piebremzējušas mūsu iespējas attīstīties, atjaunot tehniku, iegādāties degvielu un rezerves daļas, līdz ar to — straujāk uzsākt sezonu. Iekavējās algas, līgumtermiņi. Ja eiropa kurss gada laikā krities par vairāk kā 20%, tad produkcijas cenas vairāk par 10% paaugstināt nav izdevies. Tie ir zaudējumi. Lielākoties uzņēmēju viedoklis šajā jautājumā netiek ņemts vērā. Realizācijas plānošanā esam atkarīgi no eiropa svārstībām. Zaudē uzņēmumu attīstība, samazinās darba algas, līdz ar to arī vispārējais iedzīvotāju dzīves līmenis, — saka uzņēmuma valdes priekšsēdētājs.

Vislielāko izdevumu daļu a/s «Līvānu kūdras fabrika» sastāda autotransporta pakalpojumi — 70%, pārkraušana ostā paņem 15%, atlikušie 15% ir ražošanas izdevumi, algas. Vācu markas kursam kritoties, degvielas cenai augot, cietējs ir ražotājs un uzņēmumā strādājošais. Gadās pat tā, ka, norēķinoties par pakalpojumiem, pašiem gandrīz nekas vairs pāri nepaliek, stāsta P.Romanovskis. Neskatoties uz problēmām, uzņēmuma vadītājs tomēr uzskata, ka kūdras fabrika strādās.

— Ja eiropa lejuplīde apstāsies, tad dzīvosim. Akcionāri a/s «Līvānu kūdras fabrika» ir ieguldījuši pārāk lielus līdzekļus, lai bankrotētu. Domāju, ka varam cerēt uz dubultiem un pat trīskāršiem ražošanas apjomiem nākošajā sezonā.

G.Kraukle