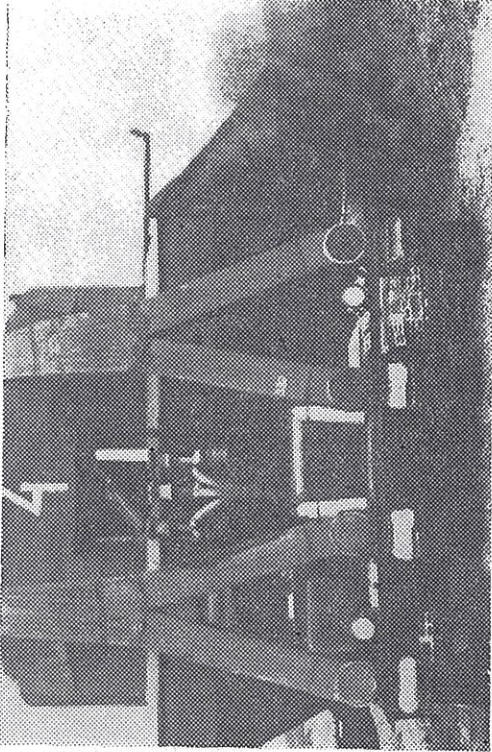


Sveļmāinās plantācija saimnieki

Saule pāri Skrebelu kūdras purvam lej sveļmāinu karstumu. Dzīvudraba stabīņš pakāpies pāri 25 grādu robežai. Liekas, pat kropļās purva priedītes un sīkie bērziņi jaugās uz ēnaināku vietu. Tikai zilvēki, brūni iedegušām sejām, turpina savu darbu.

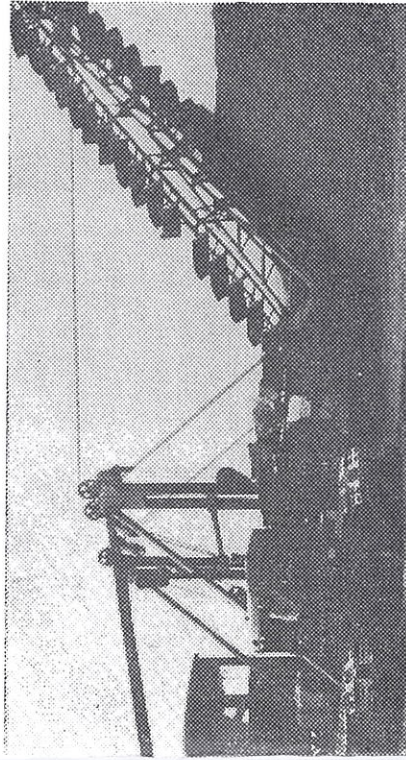
— Mums, tāpat kā rudenī ražas novācējiem, pēc iespējas lietderīgāk jāizmanto katra saulaina vasaras diena, — saka iecinkņa priekšnieks Alfons Jēkabsons.

Purva sagatavošanas darbi te tika uzsākti 1961. gada pavasarī — novāca augsnes virskārtu, iznīdēja koprolo koku pudurus, nosusināja, lika drenāžu, vēlāk ierīkoja šaursliežu dzelzceļu, kas savienoja ar kūdras fabriku. Pēc triju gadu sagatavošanās darbiem purvu savā varā pakļāva spēcīgas, jaunas māšīnas, moderna tehnikā. Pakaišu frēzkūdras pieprasījums visos gadalaikos nemīlīgi pieaug. To izmanto ne tikai Preiļi, arī Daugavpils, Jēkabpils, Krāslavas un citi rajoni.



Izzāvētās pakaišu frēzkūdras savācēju BPF-2M vada komunisti Ivans Jemeljanovs.

skaitļi liecina, ka gandrīz puse no plāna izpildīta. «Purva» laudis, sezonu noslēdzot, cer to pārsniegt. Taču spriest par lieliem virspilāna devumiem būtu pārāgri, jo panākumus tomēr lielā mērā nosaka laika



Pakaišus karavanē Nikolajs Vasiljevs.

Sešos gados speciālistu un strādnieku darba pūliņi attaisnojušies — atliecīnājusies kūdras kvalitāte, audzums. Šogad Skrebeli plāno iegūt 66000 tonnu. Jau pašlaik frēzmašīnas RF-4 8 un RF-6 5

kūdras savācēji izkrauj «brūnā zelta» kravas. Par kvalitātes saglabāšanu rūpējas Nikolajs Vasiljevs. Viņa vadītā daudzkausu mašīna pakaišu frēzkūdru karavanē (bērtņo). Lēni virzoties, OF-6 veido jūmtveidīgu, augstu un garu kūdras kalnu. Grūti tad tajā iekļūt mitrumam, ziemā — sniegam.

Dauzkausu ekskavatorists Jāzeps Butlers jau trīs gadus diendienā atjauno frēzlauku kārtu grāvjus (vienu frēzlauka platība 1 hektārs, vienu no otra tos šķir grāvji). Tīršana nepieciešama ūdens novadīšanai, lai kūdras slānis atkāp atbrīvotos no mitruma. Aizsērējušos kārtu grāvjus Jāzeps Butlers šogad noaris 20000 metru garumā.

Patiešām, Skrebelu kūdras purva saimniekus neuzskaitīt. Kur nu vēl pārredzēt visu tehniku.

Skrebelim lielas nākotnes perspektīvas. Platību palielinās līdz 800 hektāriem. Kūdras slāņa biezums te 4 — 7 metri. Ja gadā nostrādā virskārtu 15 — 20 centimetru dziļumā, tad parķiniet, cik gadiem vajadzēs darbaspēka, cik te varēs iegūt pakaišu frēzkūdras.



Frēzlauku grāvjus tira Jāzeps Butlera vadītais daudzkausu ekskavators.