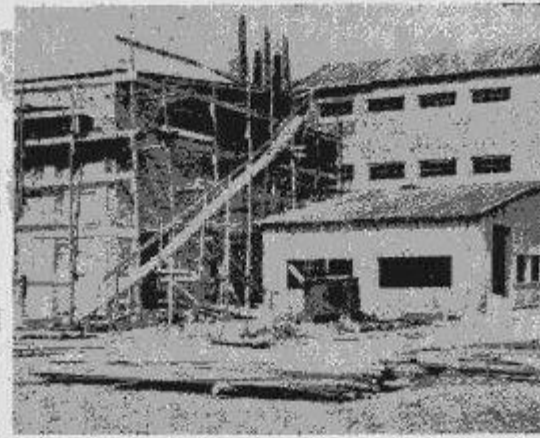


Valsts kūdras fabriku darbs purvu bagātību izmantošanā

tautas labklājības ministrija, lielo bezdarba postu, kāds to- u zemē, uzcelt Ploču purvā pie- no lielāko un modernāko kūd- Latvija. Šis pasākuma plaša- tērtērtāju aprindās modina tie- tāpēc jau 1933. gadā tādas ta- tautas labklājības ministrija un Salaspils. Trīs valsts- rās Ploču, Līvānos un Salaspilī pirmām kūdras fabriekām Lat- kūdras preces visas valsts- tātāju vajadzībām un pēdējā- ortam uz ārzemēm. Kur mūsu- ņmi guvuši labus panākumus. ņi pēc kūdras ražojumiem pē- ņu. Līvānu un Salaspils kūdras- esauguši, ka visu pieprasījumu ņi fabrikas spiestas strādāt- maiņās. Neskatoties uz to, ņākā nākotnē vajadzēs atkal- ņu modernu mūsu apstākļiem- ņras fabriku būves. Valdība, ņānu purvu bagātību sekmīgā- ņu, š. g. 26. maija ministru ka- ņstiprina valsts kūdras fabri- ņstafūtus. Šī pārvalde ir auto- ņmas, padots zemkopības mi- ņrvaldei padots 5 lielākās- ņfabrikas: Ploču, Līvānu, Sa- ņes un Slokas.



Ploču purva administratīvais centrs. Pa labi: Ploču kūdras fabriekas jaunā izolācijas plāksņu nodala.

uzsūkšanu valsts kūdras fabriku ražotā smeltne izpilda tās pat prasības, kā kūdras pakaiši. Ražo ar daļiņu caurmēru līdz 8 un 11 mm.

Ar ļoti labiem panākumiem to pielieto dārzkopībā un puķkopībā zemes uzlabošanai, iepriekš to apstrādājot šim nolūkam, ja iespējams, ar virsu, kas dod ļoti labus rezultātus ar barības vielām nabadzīgās zemēs, neprasot pie tam lielus izdevumus. Par to jau būs pārliecinājušies mūsu daudzie kūdras smeltnes nopēmēji — lauksaimnieki, dārzkopji un puķkopji. Tapat ar labiem panākumiem kūdras smeltni pielieto kā konservēšanas un iepakšanas materiālu, sevišķi augļu uzglabāšanai un pārvadāšanai. Piedzīvojumi rāda, ka kūdras smeltnē uzglabāto augļu pūšanas procents ir mazs un tie ilgi uzglabā savu svaigumu.

Kūdras smeltni lieto piejaukšanai mākslīgiem mēsliem. Taj novērstu atēju smaku, tad ļoti plašos apmēros te pielieto ārzemēs uz laukiem un mazākās pilsētās kūdras smeltni. Daudzās ārzemju pilsētās, kur nav kanalizācijas, sanitārie noteikumi prasa obligatorisku kūdras pielietošanu atējās. To derētu vērtā ņemt arī mūsu pašvaldībām. Otrās labums te ir tas, ka atēju mēsli, sajaukti ar kūdras smeltni, dod vērtīgu mēslējumu augu kociem un puķu dārzēm, kas no ļoti liela svara kūrtiem, mazpilsētām un bieži apdzīvotām vietām. Tādi mēsli ir pilnīgi bez smakas, zaudē pretīgo izkātu un atgēdina melnu zemi.

Kūdras pakaišus un smeltni ražo apspētos ap vienu ceturto daļu kub. m. lielos saunos. Tāds sainis pakaišu kūdras maksā Ploču, Līvānu vai Salaspils kūdras fabrikās uz vietas 50 santimtu.

Tāds pat smeltnes ar daļiņu caurmēru līdz 8 un 11 mm Ploču, Līvānu vai Salaspils kūdras fabrikā maksā 80 santimtu. Ploču un Salaspils kūdras fabrikās, sakarā ar to pārību vistuvākā nākotnē kūdras preču ražošanai eksporta vajadzībām, dabūs kūdras pakaišus un smeltni vienu trešdaļu kub m. lielos eksportsaiņos, t. i. par vienu trešo daļu lielākos, nekā līdz šim ējie saipi. Ploču vai Salaspils kūdras fabrikā 1 eks-

portsainis pakaišu kūdras maksās 80 santimtu, smeltnes — 1 latu un 20 sant.

Kūdras pakaišu un smeltnes pasūtījumus Ploču, Līvānu un Salaspils kūdras fabrikās pieņem sākot ar 5 saipiēm. Pasūtīt vagoniem, vienā vagonā var iekraut pakaišu kūdras vai smeltnes vienu ceturdaļi kub m. lielos saipus — ap 110 gab., bet vienu trešdaļu kub m. lielos eksportsaiņus ap 80 gab. Vistuvākā nākotnē iznāks speciāla brošūra par valsts kūdras fabriku pārvaldes ražotiem kūdras pakaišiem un smeltni.

Trešais svarīgākais produkts, ko ražo valsts kūdras fabriekas, ir dedzināmā kūdra. To ražo no ļoti labi sadalījūs kūdras, kāpēc tās siltuma ražība ir liela.

Uzplaukstot mūsu rūpniecībai un turpinoties mežu izcīršanai, mums laikus jāskatīdamā par apkurināšanu ar dedzināmo kūdru, ja negribam izcirst savus mežus. Sēgt kurināmā izstrūkumu ar ārzemju akmenogļu ievadumiem nebūtu pareizi, jo tas prasītu mums lkgadus ap 6 miljoni latu ārzemju valūtas.

Pēc Latvijas nacionālās spēku komitejas pētījumiem mūsu purvu enerģijas krājumi aprēķināti pāri 800 miljardu kilovatstundām. Ar šo enerģiju kurināmā patēriņu varam sēgt vairākus gadusimatus. Ploču, Līvānu, Aizputes un Slokas kūdras fabrikās ražo dedzināmo kūdru ar ap 25 proc. mitrāma saturu. Dedzināmās kūdras vienas tonnas cena iepriekš minētās fabrikās ar iekraušānu vagonos ir no 12 līdz 15 latu.

Pēc siltumspējām valsts kūdras fabriku ražotā 1 tonna dedzināmās kūdras ir ekvivalenta 2 ar pus līdz 3 steriem bērza malkas. Kā zināms, 1 sters l. šķiras bērza malkas maksā caurmērā 8 latu un 23 sant. Tā tad viena un tā paša siltuma daudzuma iegūšanai, ko dod 1 tonna valsts kūdras fabriku ražotā dedzināmā kūdra, izdevumi ir, lietojot valsts kūdras fabriku dedzināmo kūdru 12 līdz 15 latu, lietojot bērza malku — 20 līdz 24 latu.

Ietaupījums, lietojot dedzināmo kūdru uz katru tonnu dedzināmās kūdras ir 8 līdz 9 latu. Šie skaitļi rāda, kādu ietaupījumu var dabūt, ja lieto dedzināmo kūdru. To sevišķi

derētu vērtā ņemt mūsu rūpnīcās, lai ņemtu mūsu apmēros patērētā malkas patēriņā iepriekš aizņemto, un priekšu vēl vairāk būtu jāņem.

Pēdējā laikā valsts Ploču kūdras fabriekas izolācijas plāksņu nodala izstrādājusi jaunu modernu skaņas izolācijas materiālu — laukājas plātes, ko ražo no dedzināmo kūdras, kas ir vislētākais un visvairāk ražotais izolācijas materiāls.

Jāuzsver, ka kūdras izolācijas plātes ir ļoti ērtas un vienkāršas, kas vēl šim būvsezonā ir nodrošinātas pielietot izolācijas plātes pie laika tās pasūtīt. Fabrikā šīs izolācijas plāšu pienaglošanas naglas ar paplāksnītēm. Kūdras plāšu pasūtījumus pieņem valsts kūdras fabriku pārvalde Rīgā, Jēkabpils, Līvānos 24884, Ploču kūdras fabriekas Medze 22 un Līvānos 866 griezties pēc tuvākiem paskaidrojumiem.

Mūsu purvu bagātības vērtību izmantošana. Tas pa daļai tā kā apmēros vēl maz pazīst, kā apmēros vēl maz pazīst valsts kūdras fabriku ražojumus. Ar katru pieprasījumu pēc šiem ražojumiem, kas vēlas kādus paskaidrojumus kūdras fabriku ražojumiem, smeltni, dedzināmo kūdras izolācijas plātes, ietīsties valsts kūdras fabriku pārvalde Jēkabpils ielā 10-12. Tiem, kas pieprasījis svētkus Rēzeknē, ietīsties lauksaimniecības izstādē pie ar izstādītiem kūdras fabriku ražojumiem.

Lietojojot šos ražojumus, mūsu lauksaimniecība, aiztaupām ievērojamas summas, rodam plašu darbības lauku, un aiztaram vajadzīgo šānu uz ārzemēm. Valsts kūdras fabriekas piegriezīs tuvākā nākotnē dedzināmās kūdras ražošanu, kur, tur vislielākā vajadzība, kā piemēram Latg-

as smeltnes, ko ražo valsts kūdras fabriekas, sagrot pilnīgi saunīgas. Attiecībā uz mitruma