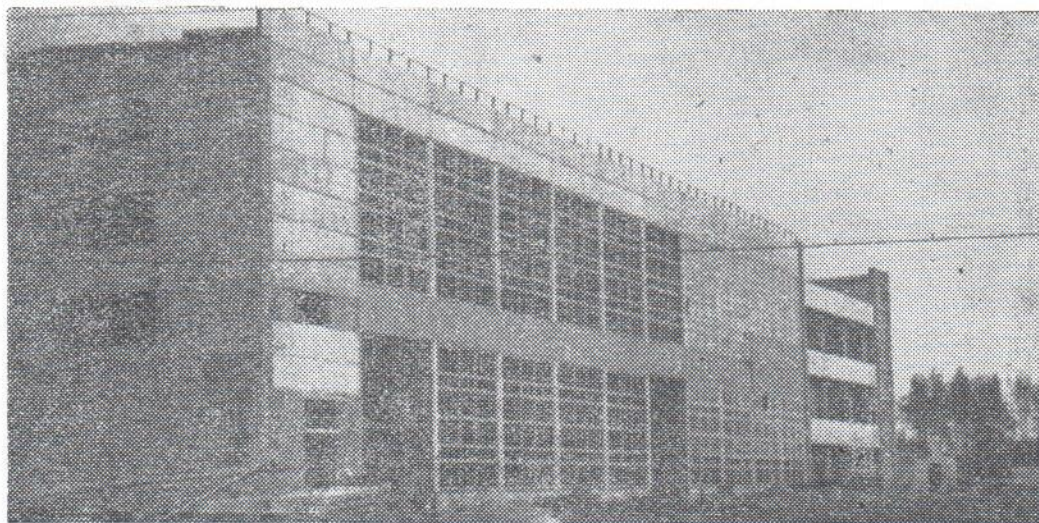


Top bioķīmiskā rūpnīca



Līvānos top Vissavienības nozīmes uzņēmums — eksperimentālā bioķīmiskā rūpnīca. Uzcelts ražošanas korpuss, noliktavas, administratīvā ēka, katlu māja. Uzbūvēta spēcīga elektroapakstacija, ražošanas korpusā samontēti fermentato-

ri. Pievadīts dzelzceļš.

Pašlaik celtnieki ierīko siltumtrasi. Katlu māju šogad nodos ekspluatācijā. Tās ražotā siltuma pietiks visiem Līvānu uzņēmumiem un dzīvojamām mājām.

Lizīna cehs darba ierindā

stāsies nākošgad. Tam jau izstrādāta pārvaldes struktūra un štati.

Pēc lizīna ceha paplašināšanas cels uzņēmuma otro kārtu.

Attēlos: jaunbūvējamās Līvānu eksperimentālās bioķīmiskās rūpnīcas galvenais ražošanas korpuss (augšā) un katlu māja.

